

Vue d'ensemble

- Modes de mesures: arêtes, milieu, largeur
- 400 ... 875 mm
- 640 ... 1400 mm
- Diode IR pulsée
- Teach-in
- Connecteur M12 8-pôles, orientable
- 55 °C
- IP 67



Image similaire

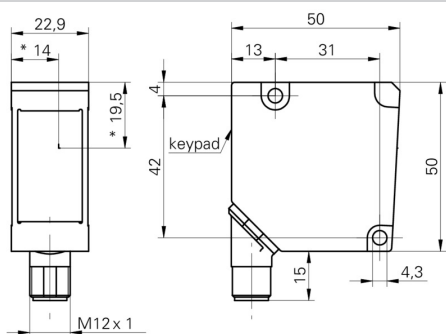


Caractéristiques techniques

Données générales		Données électriques	
Fonction	Modes de mesures: arêtes, milieu, largeur	Signal de sortie	4 ... 20 mA
Version	Sans filtre, donc pas pour les objets transparents	Sortie commutation	NPN
Dimension du champ de mesure (fonct. de la distance de mesure)	400 ... 875 mm	Fonction de commutation	Out 1 / Alarm
Distance de mesure (à l'objet)	640 ... 1400 mm	Courant de sortie	< 100 mA
Fréquence de mesure	500 Hz	Interface	Analogique et RS485
Résolution	0,5 ... 1 mm	Baud	19200, réglable
Plus petit objet détectable	8,5 ... 18 mm	Protégé contre inversion polarité	Oui, Vs vers GND
Différence de linéarité relative	< 0,3 %	Protégé contre courts-circuits	Oui
Source lumineuse	Diode IR pulsée	Données mécaniques	
Longueur d'ondes	880 nm	Largeur / Diamètre	23 mm
Réglage	Teach-in	Forme du boîtier	Parallélépipédique
		Matériau du boîtier	Zinc moulé sous pression
		Face avant (optique)	Verre
		Version de raccordement	Connecteur M12 8-pôles, orientable
Données électriques		Conditions ambiantes	
Temps d'activation	< 2 ms	Température de fonctionnement	0 ... +55 °C
Plage de tension +Vs	15 ... 28 VDC	Classe de protection	IP 67
Consommation max. (sans charge)	150 mA		

2022-11-09 Les caractéristiques du produit et les données techniques spécifiées n'impliquent aucune garantie. Toute modification technique réservée.

Dessin d'encadrement



- * axe récepteur

Schéma de raccordement

