

Vue d'ensemble

- Modes de mesures: arêtes, milieu, largeur
- 350 mm
- 500 mm
- Diode IR pulsée
- Teach-in
- Connecteur M12 8-pôles, orientable
- 55 °C
- IP 67



Image similaire

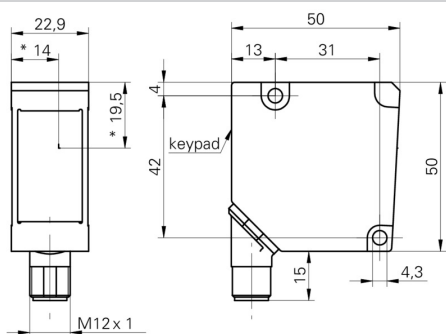


Caractéristiques techniques

Données générales		Données électriques	
Fonction	Modes de mesures: arêtes, milieu, largeur	Signal de sortie	4 ... 20 mA
Versión	Avec filtre pour objets transparents	Sortie commutation	PNP
Dimension du champ de mesure	350 mm	Fonction de commutation	Out 1 / Alarm
Distance de mesure (à l'objet)	500 mm	Courant de sortie	< 100 mA
Fréquence de mesure	500 Hz	Interface	Analogique et RS485
Résolution	< 0,35 mm	Baud	19200, réglable
Plus petit objet détectable	4 mm	Protégé contre inversion polarité	Oui, Vs vers GND
Différence de linéarité relative	< 0,3 %	Données mécaniques	
Source lumineuse	Diode IR pulsée	Largeur / Diamètre	23 mm
Longueur d'ondes	880 nm	Forme du boîtier	Parallélépipédique
Réglage	Teach-in	Matériau du boîtier	Zinc moulé sous pression
Données électriques		Face avant (optique)	Verre
Temps d'activation	< 2 ms	Versión de raccordement	Connecteur M12 8-pôles, orientable
Plage de tension +Vs	15 ... 28 VDC	Conditions ambiantes	
Consommation max. (sans charge)	150 mA	Température de fonctionnement	0 ... +55 °C
		Classe de protection	IP 67

Les caractéristiques du produit et les données techniques spécifiées n'impliquent aucune garantie. Toute modification technique réservée.

Dessin d'encadrement



- * axe récepteur

Schéma de raccordement

