

**Visión de conjunto**

- Velocidad de flujo y temperatura en un solo instrumento
- Salida binaria ó analógica
- Compacto y robusto
- Disponible con interfaz IO-Link



Imagen similar



**Datos técnicos**

**Características**

Tiempo de inactividad en el escalón de temperatura	< 10 s
Error máx de medida	± 2 % FSR , water ± 15 % FSR , oil ± 1 °C , medida temperature @velocidad de flujo > 0 cm/s
Rango de medida, Velocidad de flujo	10 ... 400 cm/s , water 10 ... 300 cm/s , oil
Rango de medida, temperatura	-25 ... 150 °C
Tiempo de respuesta, T90	< 5 s

**Condiciones de proceso**

Temperatura de proceso	-25 ... 125 °C , water 0 ... 90 °C , oil -25 ... 150 °C , medida temperature @velocidad de flujo > 0 cm/s
Presión de proceso	-1 ... 100 bar

**Conexión a proceso**

Conexiones	Ver sección "Dibujos dimensionales"
Posición de montaje	Indiferente
Material partes mojadas	AISI 316L (1.4404)
Rugosidad superficie partes mojadas	Ra ≤ 0.8 µm

**Condiciones ambientales**

Temperatura operación	-25 ... 80 °C
Temperatura almacenaje	-25 ... 80 °C
Grado de protección (EN 60529)	IP67 IP68 30 min. a 1 mH2O IP69K , con el cable apropiado
Humedad	≤ 100 % RH , condensado
Impacto(EN 60068-2-27)	30 g / 11 ms, 6 impulsos por eje y dirección

**Condiciones ambientales**

Vibración (sinusoidal) (EN 60068-2-6)	5 g (10 ... 2000 Hz)
---------------------------------------	----------------------

**Señal de salida**

Salida de corriente	4 ... 20 mA
Salida de tensión	0 ... 10 V
Tipo de salida	Digital (push-pull) NPN PNP
Lógica interruptor	Activa alta Activa baja Normalmente cerrado (NC) Normalmente abierto (NO)

Caida de tensión	< 2 V, salida de conmutación
Corriente nominal	100 mA , max.
Corriente residual	< 250 µA
Protección ante corto-circuito	Si

Interfaz	IO-Link 1.1
----------	-------------

**Carcasa**

Stilo	Transmisor compacto
Tamaño global	Ver sección "Dibujos dimensionales"
Material	Acero inoxidable

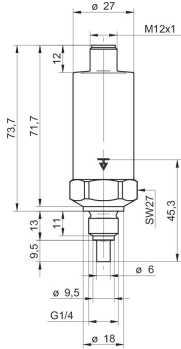
**Conexión eléctrica**

Conector	M12-A, 4-pin
----------	--------------

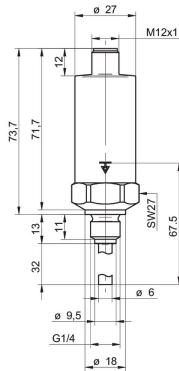
**Fuente de alimentaci6n**

Tensión alimentación	12 ... 32 V DC , con 2 x 4 .... 20 mA 18 ... 30 V DC , con IO-Link
Tiempo de encendido	10 s , max.
Protección contra polaridad inversa	Si

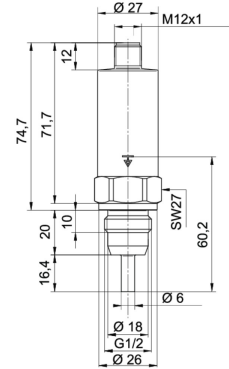
**Dibujos dimensionales (mm)**



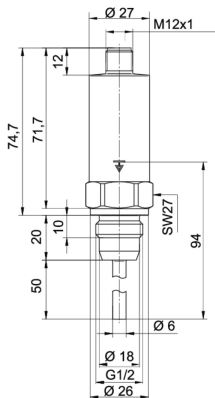
**G03-G030**  
G 1/4 A ISO 228-1  
Longitud del sensor 9.5 mm (BCID: G03)



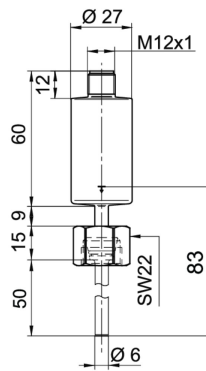
**G03-G033**  
G 1/4 A ISO 228-1  
Longitud del sensor 32 mm (BCID: G03)



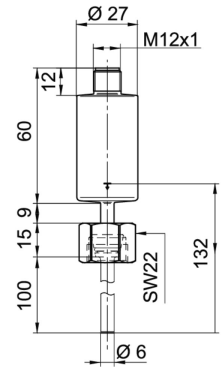
**G08-G081**  
G 1/2 A ISO 228-1 con cono  
Longitud del sensor 16.4 mm (BCID: G08)



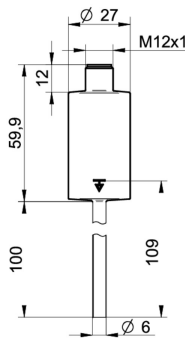
**G08-G085**  
G 1/2 A ISO 228-1 con cono  
Longitud del sensor 50 mm (BCID: G08)



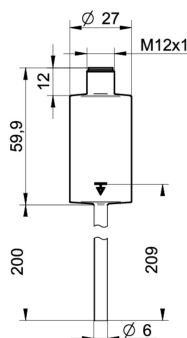
**T44-T445**  
Cono sellante M18x1.5  
Longitud del sensor 50 mm (BCID: T44)



**T44-T447**  
Cono sellante M18x1.5  
Longitud del sensor 100 mm (BCID: T44)



**T52-T527**  
Racord de compresión Ø 6  
Longitud del sensor 100 mm (BCID: T52)



**T52-T528**  
Racord de compresión Ø 6  
Longitud del sensor 200 mm (BCID: T52)

# PF20S

Velocidad de flujo para aplicaciones industriales

PF20S-#1.010.####.2#.#.0000.0

## Conexión eléctrica

Señal de salida	Circuito equivalente	Conexión eléctrica	Función	Asignación de pines
<b>Salida multiparámetro</b>  4 ... 20 mA, 3 conductores (caudal) 4 ... 20 mA, 3 conductores (temperatura)			+Vs Iout (caudal) Iout (temperatura) GND (0 V) Masa de la caja	1 2 4 3 Conector roscado
<b>Salida programable</b> Ajustes de fábrica con IO-Link  IO-Link 4 ... 20 mA, 3 conductores			+Vs SW1 (IO-Link) Iout GND (0 V) Masa de la caja	1 4 2 3 Conector roscado
<b>Salida programable</b> Solo aplicable con los transmisores de 4 ... 20 mA integrados IO-Link 0 ... 10 V (3 conductores)			+Vs SW1 (IO-Link) Uout GND (0 V) Masa de la caja	1 4 2 3 Conector roscado
<b>Salida programable</b> Solo aplicable con los transmisores de 4 ... 20 mA integrados IO-Link PNP			+Vs SW1 (IO-Link) SW2 GND (0 V) Masa de la caja	1 4 2 3 Conector roscado
<b>Salida programable</b> Solo aplicable con los transmisores de 4 ... 20 mA integrados IO-Link NPN			+Vs SW1 (IO-Link) SW2 GND (0 V) Masa de la caja	1 4 2 3 Conector roscado
<b>Salida programable</b> Solo aplicable con los transmisores de 4 ... 20 mA integrados IO-Link Digital (push-pull)			+Vs SW1 (IO-Link) SW2 GND (0 V) Masa de la caja	1 4 2 3 Conector roscado

## Información para pedido

Tecla de pedido - Posibilidades de configuración [ver página web](#)

Product	PF20S	-	#	1	.	010	.	####	.	2	#	.	#	.	0	00	0	.	0
Version	Version for Water			1															
	Version for Oil			2															
Housing	Stainless steel, AISI 316L (1.4404)			1															
Electrical connection	M12-A, 4-pin, stainless steel					010													

Las características del producto y los datos técnicos especificados no expresan ni implican ninguna garantía. Nos reservamos el derecho de hacer cambios técnicos.

# PF20S

Velocidad de flujo para aplicaciones industriales

PF20S-#1.010.####.2#.#.0000.0

**Información para pedido**
**Tecla de pedido - Posibilidades de configuración ver página web**

	PF20S	-	#	1	.	010	.	####	.	2	#	.	#	.	0	00	0	.	0	
<b>Process conection</b>																				
Sealing cone M18x1.5 (T44), Sensor length: 50 mm																				T445
Sealing cone M18x1.5 (T44), Sensor length: 100 mm																				T447
Compression fitting Ø 6 (T52), Sensor length: 100 mm																				T527
Compression fitting Ø 6 (T52), Sensor length: 200 mm																				T528
G 1/2 A ISO 228-1 with cone (G08), Sensor length: 16.4 mm																				G081
G 1/2 A ISO 228-1 with cone (G08), Sensor length: 50 mm																				G085
G 1/4 A ISO 228-1 (G03), Sensor length: 9.5 mm																				G030
G 1/4 A ISO 228-1 (G03), Sensor length: 32 mm																				G033
<b>Process connection material</b>																				
AISI 316L (1.4404)																				2
<b>Seal</b>																				
None																				0
FKM																				3
<b>Output signal</b>																				
Multi-parameter output, 2 x 4 - 20 mA (3-wire)																				0
Programmable output, IO-Link																				1
<b>Explosion protection</b>																				
Without																				0
<b>Industrial approvals</b>																				
Standard																				00
<b>Special approvals</b>																				
Standard																				0
<b>Configuration</b>																				
Factory settings																				0