

# Summenzähler mechanisch

## Meterzähler

Anzeige 5-stellig, manueller Nullstellhebel

M 411



M 411 - Meterzähler

### Merkmale

- Meterzähler
- Addierend
- Anzeige 5-stellig
- Antriebswelle unten
- Nullstellung durch Hebel

### Technische Daten - mechanisch

Funktion	Meterzähler
Anzeige	Weisse Ziffern auf Schwarz Dezimalstelle rote Ziffern
Stellenzahl	5-stellig
Ziffernhöhe	7 mm
Nullstellung	Manuell mit Nullstellhebel. Hebel nicht schnappen lassen oder ruckartig betätigen.
Zählweise	In einer anzugebenden Dreh- richtung addierend, bei Rück- wärtsdrehung subtrahierend. Siehe Bestellbezeichnung
Antriebswelle	Zentral nach unten, $\varnothing 7$ mm
Messgeschwindigkeit	<60 m/min
Messgenauigkeit	1 dm
Messbereich	9999,9 m
Umgebungstemperatur	0...+60 °C
Gehäuseart	Aufbaugehäuse mit Montageplatte
Gehäusefarbe	Grau
Abmessungen B x H x L	106 x 64 x 45 mm
Abmessungen Grundplatte	120 x 64 mm
Montageart	Grundplatte mit 4 Langlöcher
Masse ca.	380 g
Werkstoffe	Gehäuse: Hostaform POM, grau Grundplatte: Stahl verzinkt

# Summenzähler mechanisch

## Meterzähler

### Anzeige 5-stellig, manueller Nullstellhebel

M 411

#### Bestellbezeichnung

M 411. 010 A 03

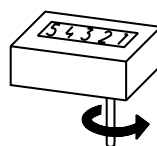
Anzeige / Drehrichtung  
 C 5-stellig 9999.9 / I  
 D 5-stellig 9999.9 / II  
 Zählweise / Antrieb  
 03 2 Umdrehungen = 10 Zahlen  
 = 1,0 m / Antrieb unten  
 Gehäuse  
 A Aufbaugehäuse, Farbe grau  
 Nullstellung  
 010 Mit Nullstellhebel

#### Zubehör

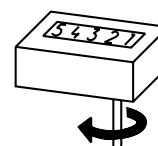
##### Messräder

MR211.07A	Umfang 20 cm, Kreuzrändel Aluminium
MR241.07D	Umfang 20 cm, glatt Hytrel TPE-E
MR261.07A	Umfang 20 cm, Noppengummi NBR Nitril
MR291.07D	Umfang 20 cm, geriffelt Hytrel TPE-E
MR592.07D	Umfang 50 cm, geriffelt Hytrel TPE-E
MR512.07A	Umfang 50 cm, Kreuzrändel Aluminium
MR542.07D	Umfang 50 cm, glatt Hytrel TPE-E
MR552.07A	Umfang 50 cm, glatt Vulkollan PUR
MR562.07A	Umfang 50 cm, Noppengummi NBR Nitril

#### Hub- und Drehrichtung



Drehrichtung I



Drehrichtung II

#### Abmessungen

