

# Totalisateurs mécaniques

## Compteur d'oscillations

### Affichage 7 digits, clé de remise à zéro

H 400



H 400 - Compteur d'oscillations

#### Points forts

- Compteur d'oscillations
- Additionnant
- Affichage 7 digits
- Remise à zéro par clé

#### Caractéristiques mécaniques

Fonction	Compteur d'oscillations
Affichage	Chiffres blancs sur fond noir
Nombre de digits	7 digits
Hauteur des digits	7 mm
Repositionnement	Remise à zéro par clé. Introduire la clé sur le côté gauche ou droit de l'axe de remise à zéro et tourner celle-ci pour effectuer la remise à zéro.
Mode de comptage	Additionnant dans un sens 1 oscillation = 1
Axe d'entraînement	2 sorties d'axe, $\varnothing 7$ mm
Course d'oscillation	$>38^\circ$ et $<60^\circ$
Levier d'oscillation	Position sur l'arbre réglable. Retour automatique à la position de repos.
Fréquence d'oscillation	$\leq 500$ oscillations/mn
Plage de mesure	9 999 999
Température ambiante	0...+60 °C
Type de boîtier	Montage en saillie avec plaque de fixation
Couleur de boîtier	Gris
Dimensions L x H x P	106 x 64 x 45 mm
Dimensions de la plaque	120 x 64 mm
Type de montage	Plaque avec 4 perçages
Poids	350 g
Matières	Boîtier: Hostaform POM, gris Plaque de fixation: acier -zingué

# Totalisateurs mécaniques

## Compteur d'oscillations

### Affichage 7 digits, clé de remise à zéro

H 400

#### Références de commande

H 400.010 **A** **02**

Affichage / Direction de la course

- A 7 digits 9 999 999 / Sens I
- B 7 digits 9 999 999 / Sens II

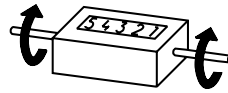
Comptage / Sortie d'axe

- 02 1 oscillation = 1 ; 2 sorties d'axe

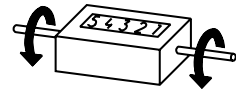
Boîtier

- A Boîtier gris

#### Sens d'oscillation et sens de rotation

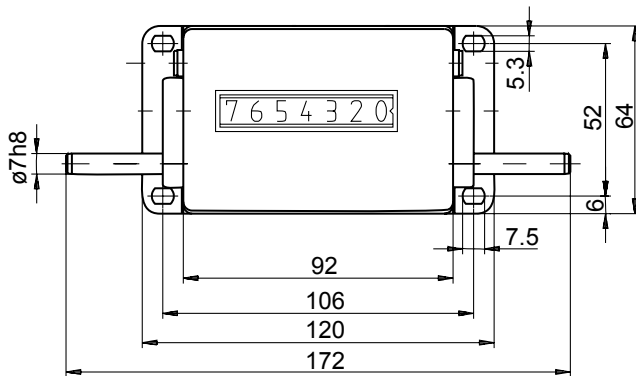


Sens de comptage I

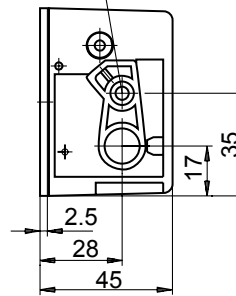


Sens de comptage II

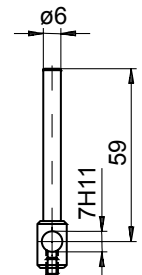
#### Dimensions



Reset shaft for detachable key



Stroke lever



Stroke

