

Summenzähler mechanisch

Hubzähler

Anzeige 5-stellig, manueller Nullstellhebel

H 310



H 310 - Hubzähler

Merkmale

- Hubzähler
- Addierend
- Anzeige 5-stellig
- Nullstellung durch Hebel

Technische Daten - mechanisch

Funktion	Hubzähler
Anzeige	Weisse Ziffern auf Schwarz
Stellenzahl	5-stellig
Ziffernhöhe	4,5 mm
Nullstellung	Manuell mit Nullstellhebel. Hebel nicht schnappen lassen oder ruckartig betätigen.
Zählweise	In einer anzugebenden Hubrichtung addierend, 1 Hub = 1 Zahl
Antriebswelle	Beidseitig, $\varnothing 4$ mm
Hubbewegung	$>38^\circ$ bis $<60^\circ$
Hubhebel	Beliebig auf der Welle ver- stellbar. Hubhebel geht selbst- tätig in Grundstellung zurück.
Hubfrequenz	≤ 500 Hübe/min
Messbereich	99 999
Umgebungstemperatur	0...+60 °C
Gehäuseart	Aufbaugeschäft mit Montageplatte
Gehäusefarbe	Grau
Abmessungen B x H x L	69 x 48 x 28 mm
Abmessungen Grundplatte	80 x 48 mm
Montageart	Grundplatte mit 6 Langlöcher
Masse ca.	130 g
Werkstoffe	Gehäuse: Hostaform POM, grau Grundplatte: Stahl verzinkt

Summenzähler mechanisch

Hubzähler

Anzeige 5-stellig, manueller Nullstellhebel

H 310

Bestellbezeichnung

H 310. 010 A 01

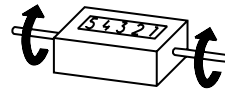
Anzeige / Hubrichtung
 A 5-stellig 99 999 / I
 B 5-stellig 99 999 / II

Zählweise / Antrieb
 01 1 Hub = 1 Zahl / Antrieb beidseitig

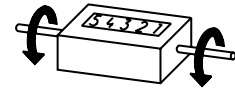
Gehäuse
 A Aufbaugehäuse, Farbe grau

Nullstellung
 010 Mit Nullstellhebel

Hub- und Drehrichtung



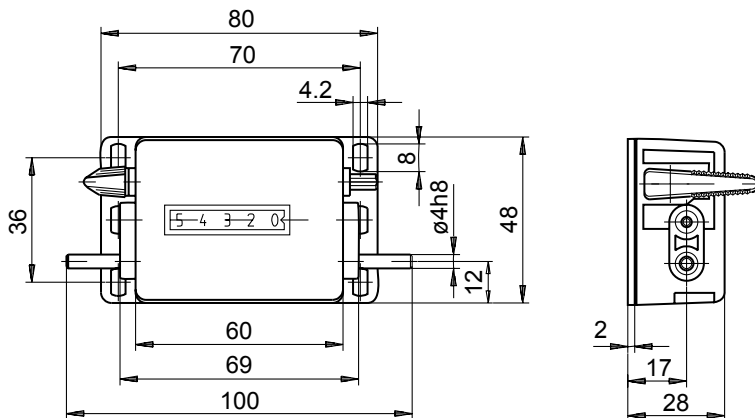
Vom Beschauer weg
 Hub- und Drehrichtung I



Auf Beschauer zu
 Hub- und Drehrichtung II

Abmessungen

Ohne Hubhebel



Hubhebel und Hubbewegung min. 38° / max. 60°

