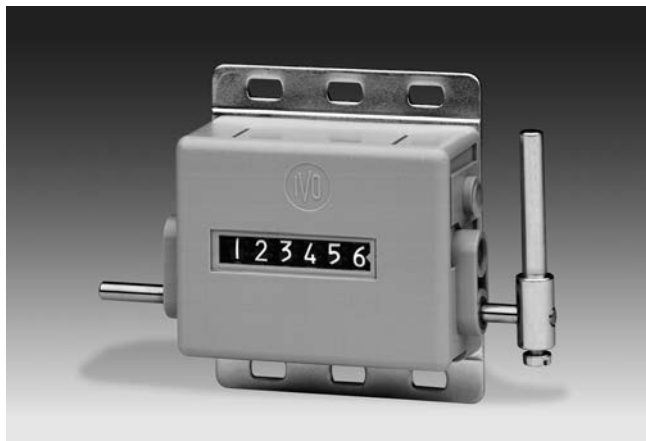


Totalisateurs mécaniques

Compteur d'oscillations

Affichage 6 digits, clé de remise à zéro

H 300



H 300 - Compteur d'oscillations

Points forts

- Compteur d'oscillations
- Additionnant
- Affichage 6 digits
- Remise à zéro par clé

Caractéristiques mécaniques

Fonction	Compteur d'oscillations
Affichage	Chiffres blancs sur fond noir
Nombre de digits	6 digits
Hauteur des digits	4,5 mm
Repositionnement	Remise à zéro par clé. Introduire la clé sur le côté gauche ou droit de l'axe de remise à zéro et tourner celle-ci pour effectuer la remise à zéro.
Mode de comptage	Additionnant dans un sens 1 oscillation = 1
Axe d'entraînement	2 sorties d'axe, $\varnothing 4$ mm
Course d'oscillation	$>38^\circ$ et $<60^\circ$
Levier d'oscillation	Position sur l'arbre réglable. Retour automatique à la position de repos.
Fréquence d'oscillation	≤ 500 oscillations/mn
Plage de mesure	999 999
Température ambiante	0...+60 °C
Type de boîtier	Montage en saillie avec plaque de fixation
Couleur de boîtier	Gris
Dimensions L x H x P	69 x 48 x 28 mm
Dimensions de la plaque	60 x 70 mm
Type de montage	Plaque avec 6 perçages
Poids	130 g
Matières	Boîtier: Hostaform POM, gris Plaque de fixation: acier -zingué

Totalisateurs mécaniques

Compteur d'oscillations

Affichage 6 digits, clé de remise à zéro

H 300

Références de commande

H 300. 010 A 01

Affichage / Direction de la course

A 6 digits 999 999 / Sens I
B 6 digits 999 999 / Sens II

Comptage / Sortie d'axe

01 1 oscillation = 1 ; 2 sorties d'axe

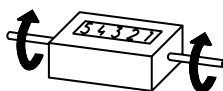
Boîtier

A Boîtier gris

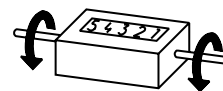
Repositionnement

010 Avec clé

Sens d'oscillation et sens de rotation

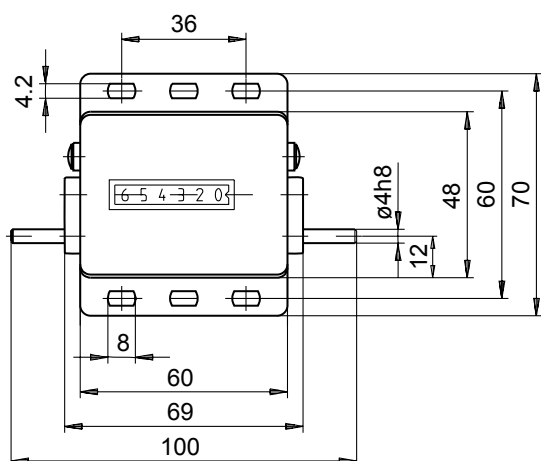


Sens de comptage I

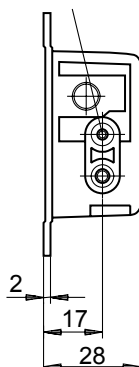


Sens de comptage II

Dimensions



Reset shaft for detachable key



Stroke lever and stroke

